



VATIOVA

TECNOLOGÍA EN LED



LUMINARIA DE
ALUMBRADO
PÚBLICO

164W

● **VENTAJAS:**

- Tecnología de vanguardia
- Ahorro de energía
- Prolongada vida útil del artefacto
 - Robustez
- Diseño Moderno
 - Económico
- Nivel de iluminación de excelencia
 - Realza el paisaje urbano

CARACTERÍSTICAS ELÉCTRICAS



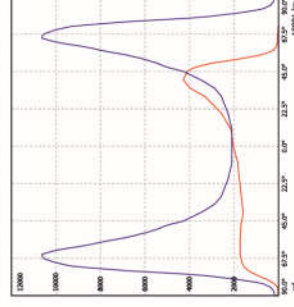
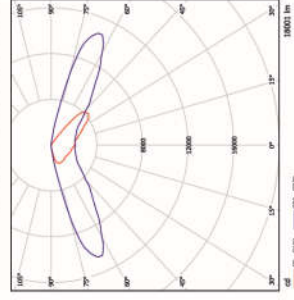
Tensión de entrada	90 a 305Vac
Corriente de entrada	0.75A (Tip.) @ 220Vac
Frecuencia	50 a 60Hz
Tensión de salida	(86.4 ± 0.6)Vdc
Corriente de salida	1764mA
Factor de potencia	> 0.95 (0.985 Tip.) @ 220Vac
Distorsión armónica (THDI)	< 12% (8% Tip.) @ 220Vac
Potencia consumida	(164.10 ± 1.64)W
Eficiencia de la fuente	> 92% @ 220Vac
Tiempo de encendido/reencendido	< 0.5s @ 220Vac
Protección	Alta temperatura / Cortocircuito
Tipo de aislación	Clase I
Temperatura de operación	-20 a 40°C

CARACTERÍSTICAS LUMÍNICAS



Color de luz (CCT)	4000K / 6500K
Flujo lumínico total emitido por los LEDs	(21337 ± 762)lm @ Ts=25°C
Eficiencia del LED	(140 ± 5)lm/W @ Ts=25°C
Eficiencia del lente	> 94%
Flujo total emitido por la luminaria	(17936 ± 896)lm @ Ta=25°C
Eficiencia de la luminaria	109.3lm/W @ Ta=25°C
Índice de reproducción cromática (CRI)	> 70
Tipo de lente	Asimétrico
Vida útil	50000h @ Ta=25°C
Apertura longitudinal del haz	155°

Reporte fotométrico Disponible. Código: L1928-17



CARACTERÍSTICAS MECÁNICAS

Largo	950mm
Ancho	360mm
Alto	170mm
Peso	(11.9 ± 0.1)Kg
Grado de protección IP	IP66
Color	Gris
Material	Aleación de aluminio ADC12
Altura de montaje recomendada	8.0 a 10.0m

NUEVAS CARACTERÍSTICAS

Dimerización

- Driver apto para dimerización 0-10V
- Consultar por opciones de dimerizado y/o programado.

Protección contra descargas transitorias

- Protección de descargas transitorias (8/20us) de 15kA
- Nº de descargas soportadas a 15kA: 1
- Nº de descargas soportadas a 10kA: 15
- Nº de descargas soportadas a 3kA: 100
- Nº de descargas soportadas a 1kA: 500